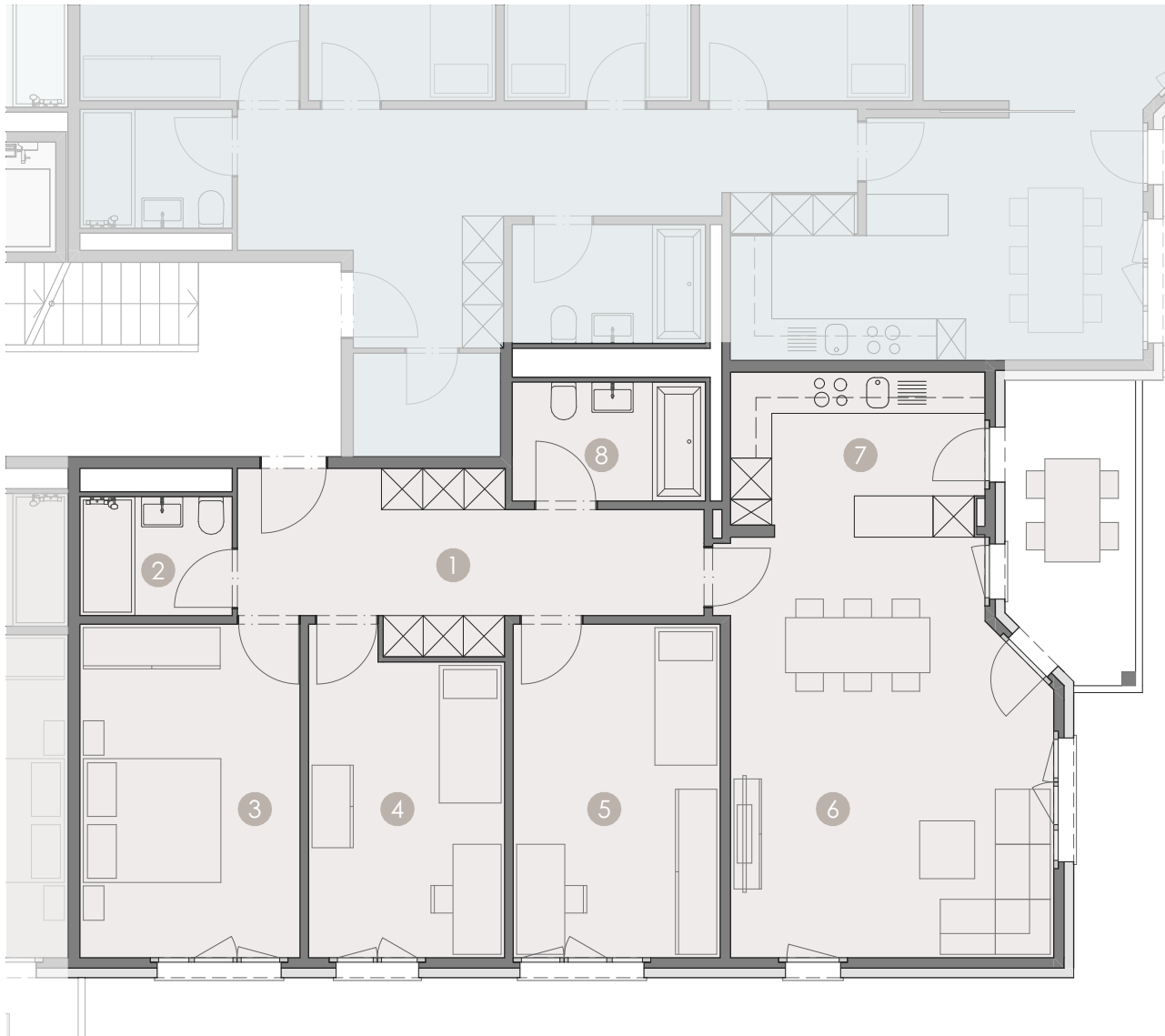
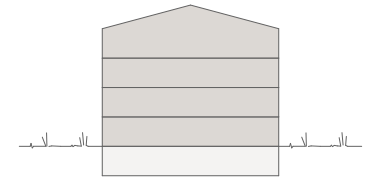
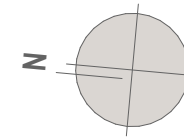




Baugenossenschaft
Pilatus Malters



0m 1m 2m 3m 4m 5m



Liegenschaft
Etage
Wohnfläche

Luzernstrasse 30, 6102 Malters
Erdgeschoss - Dachgeschoss
4.5 Zimmer
101 m² Wohnfläche
8 m² Aussenfläche

Wohnung Nummer

0.3, 1.3, 2.3, 3.1

Nr.	Raum	Flächen
1	Entree	13.84 m ²
2	DU/WC	3.87 m ²
3	Schlafen	15.52 m ²
4	Schlafen	12.81 m ²
5	Schlafen	14.60 m ²
6	Wohnen/Essen	28.63 m ²
7	Küche	7.17 m ²
8	Bad/WC	4.77 m ²

Wohnraumflächen sind ca. Masse und unverbindlich